

**DIÀLEGS A LA RIBA DEL BESÒS**  
**Casal del Mestre**  
**Santa Coloma de Gramenet, 29 de gener 2019**

**DESIGUALTAT SOCIAL, SEGREGACIÓ URBANA I POLÍTIQUES  
PER ALS BARRIS**

Oriol Nel·lo  
Departament de Geografia  
Universitat Autònoma de Barcelona

# VIURE JUNTS, VIURE SEPARATS.

## ELS EFECTES SOCIALS DE LA SEGREGACIÓ RESIDENCIAL A LA CIUTAT

1. L'increment de la desigualtat social i el problema de la segregació urbana
2. Els efectes de les segregació urbana
3. La tradició catalana de rehabilitació urbana i els aprenentatges que se'n deriven
4. La Llei de Barris de Catalunya i el Pla de Barris de Barcelona: criteris, objectius, prioritats, territoris i projectes
5. Conclusions per al debat

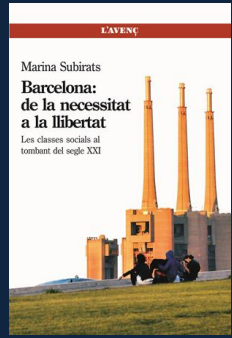
# **1. L'INCREMENT DE LA DESIGUALTAT SOCIAL I EL PROBLEMA DE LA SEGREGACIÓ URBANA**

JOSEPH E. STIGLITZ  
WINNER OF THE NOBEL PRIZE IN ECONOMICS

# THE PRICE OF INEQUALITY

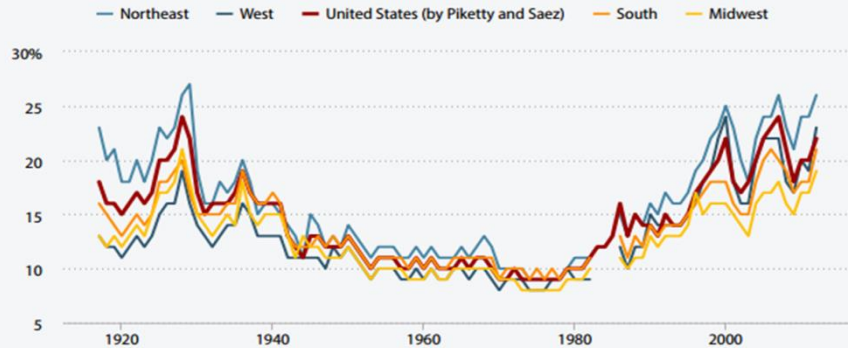
HOW TODAY'S DIVIDED SOCIETY  
ENDANGERS OUR FUTURE

## DESIGUALTATS SOCIALS I SEGREGACIÓ URBANA



L'origen del problema es troba en l'evolució de les desigualtats socials i la seva traslació territorial a través de la segregació urbana

Share of all income held by the top 1%, United States and by region, 1917–2012

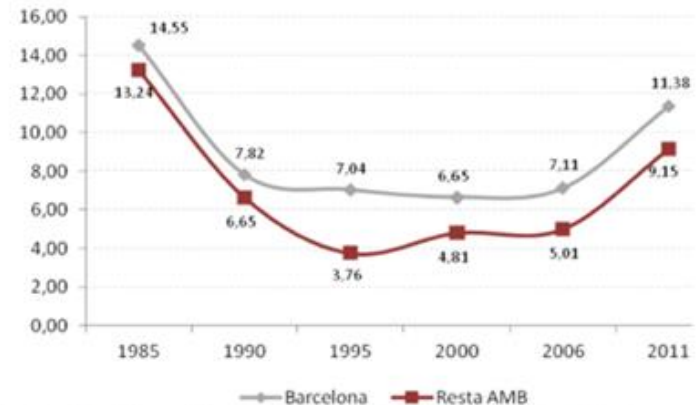


Note: Data are for tax units. Tax data from 1983 to 1985 were unavailable, hence the gap in regional figures. Income includes capital gains income.

Source: Authors' analysis of state-level tax data from Sommeiller (2006) extended to 2012 using state-level data from the Internal Revenue Service SOI Tax Stats (various years), and Piketty and Saez (2012)

ECONOMIC POLICY INSTITUTE

Figura 0.12. Ràtio S90/10 de la renda disponible. Barcelona i Àrea Metropolitana de Barcelona (AMB), 1985-2011



Nota: les dades de l'any 1985 es refereixen als 27 municipis de l'antiga Corporació Metropolitana de Barcelona. Font: ERM, Enquesta de condicions de vida i hàbits de la població, 1985-2000; Idecat i ERM, Enquesta de condicions de vida i hàbits de la població, 2006-2011

El 10% de la població mundial posseix el 87,4% de la riquesa total  
El 1% més ric concentra pràcticament la meitat de la riquesa del planeta: el 48,2% del total (CSRI, 2014b: 124)

Desigualtat: la distància entre el primer i el darrer decil de renda s'incrementa de nou tant a Barcelona com al conjunt de l'AMB (Trullèn, 2014)

# LA VARIABLE CLAU: LA SEGREGACIÓ URBANA

Mesura de la segregació a partir de 4 variables:

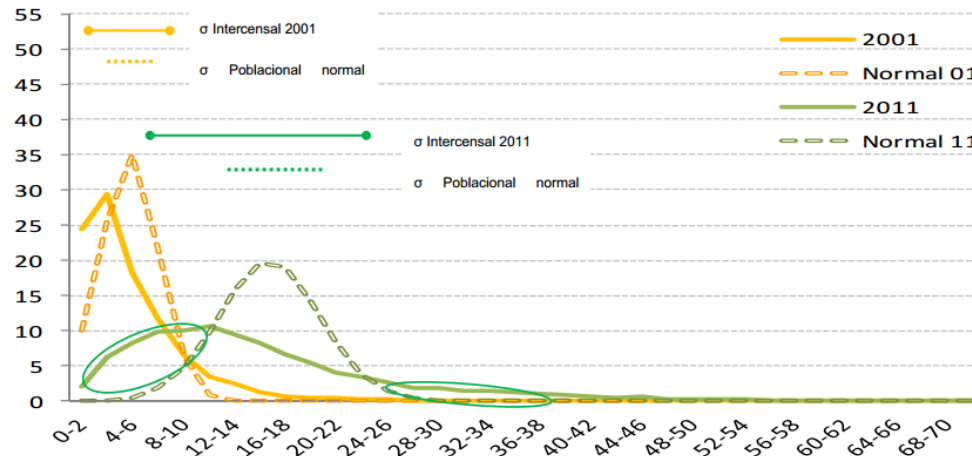
- % Població estrangera
- % Població en situació d'atur
- Superfície mitjana de la llar
- Valor cadastral mitjà

Tractament territorial per:

- Seccions censals (5.000 per al conjunt de Catalunya)
- Set àmbits territorials



ÀMBIT CATALUNYA, % ESTRANGERS, %SECCIONS, 2011, 2011



Éric Maurin

Le ghetto français

Enquête sur le séparatisme social

LA  
REPUBLIQUE  
DES IDEES  
SEUL

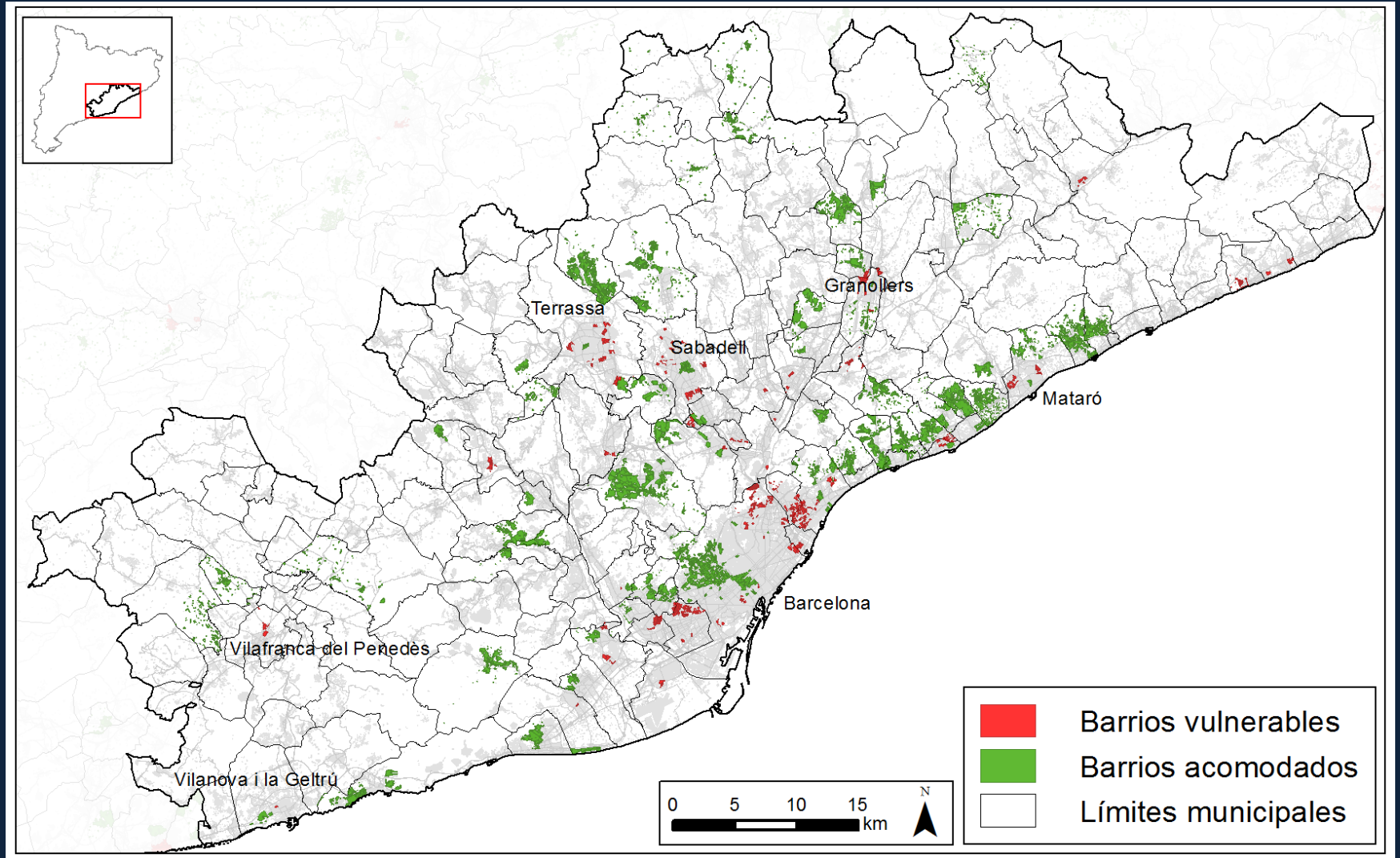
# ELS TRETS FONAMENTALS DE LA SEGREGACIÓ URBANA A LA RMB I LA SEVA EVOLUCIÓ

## LA MAGNITUD DEL FENOMEN A LA REGIÓ METROPOLITANA DE BARCELONA

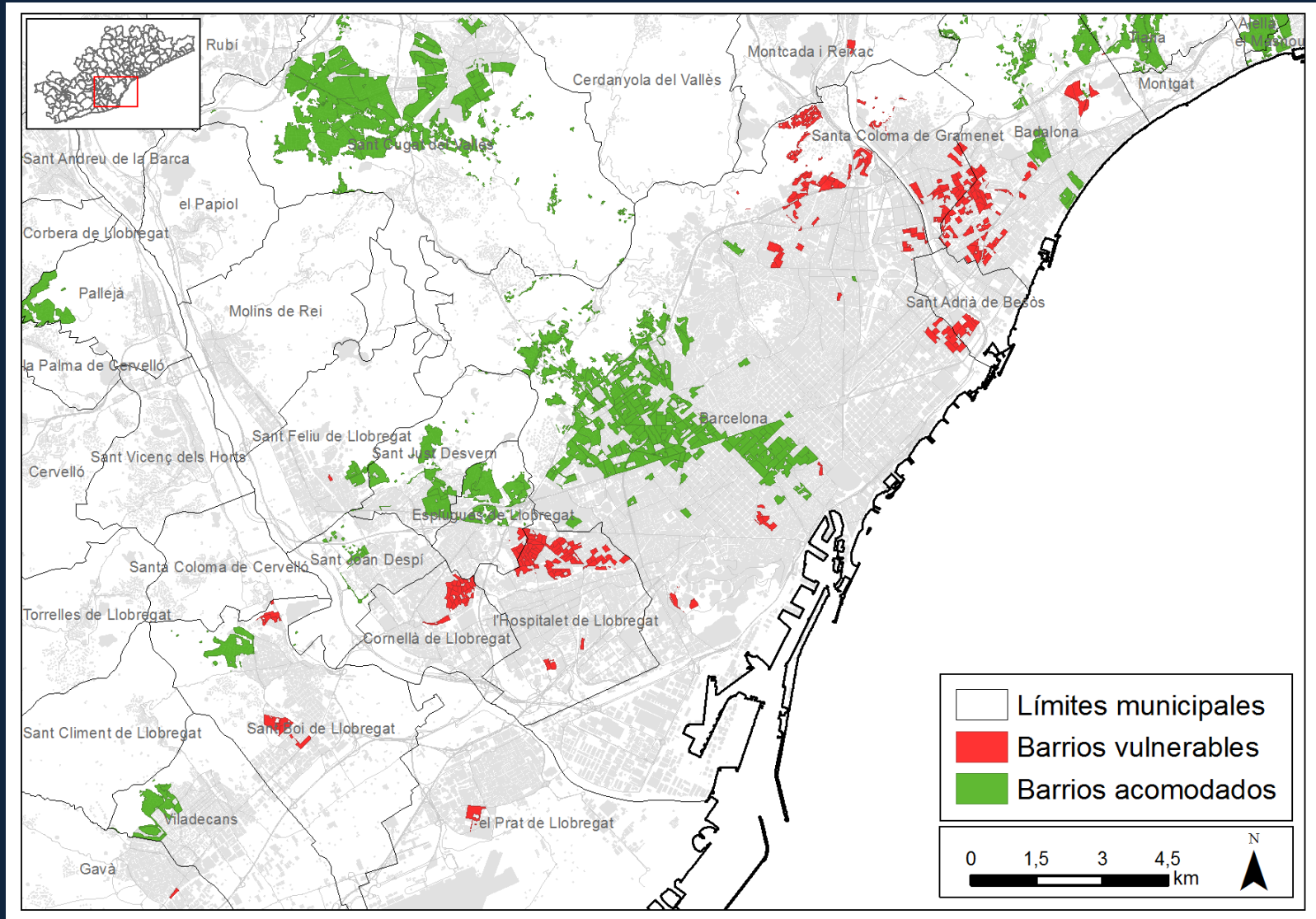
	Seccions Barris Vulnerables		Seccions Barris Benestants		Creixement		Població Barris Vulnerables		Població Barris Benestants	
	2001	2012	2001	2012	Vuln.	Acom.	2001	2012	2001	2012
<b>Absolut</b>	166	352	58	262	186	204	166.429	440.592	83.451	367.547
<b>Relatiu</b>	4,8%	9,7%	1,7%	7,3%	112%	351,7%	3,8%	8,7%	1,9%	7,3%

Font: Blanco y Nel·lo (2018)

# BARRIS BENESTANTS I BARRIS VULNERABLES REGIÓ METROPOLITANA DE BARCELONA

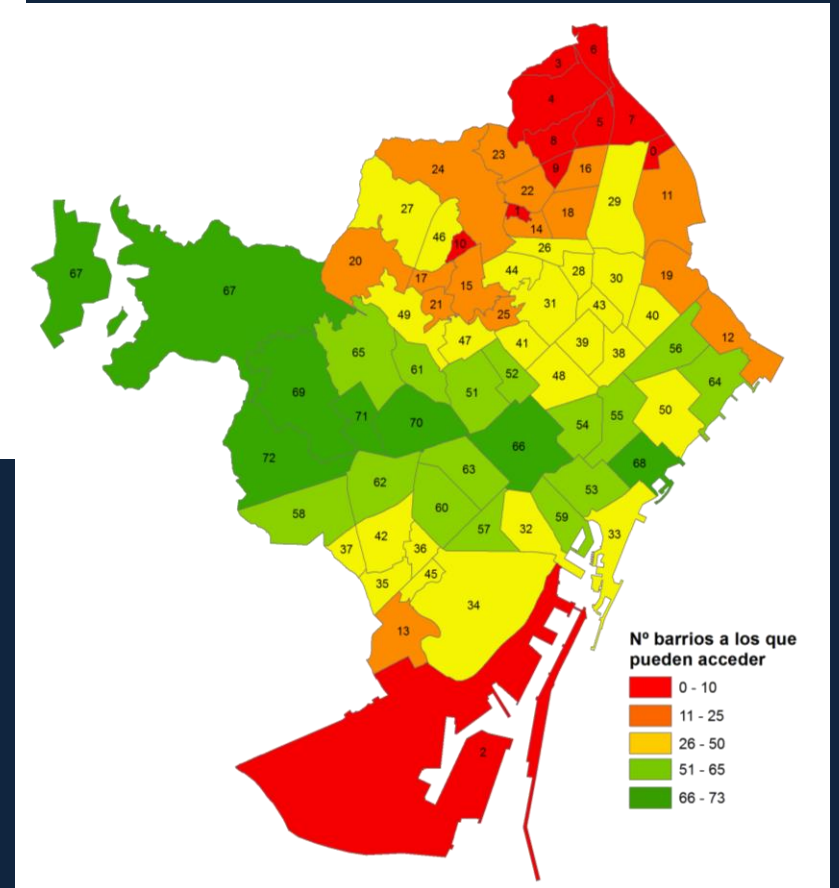
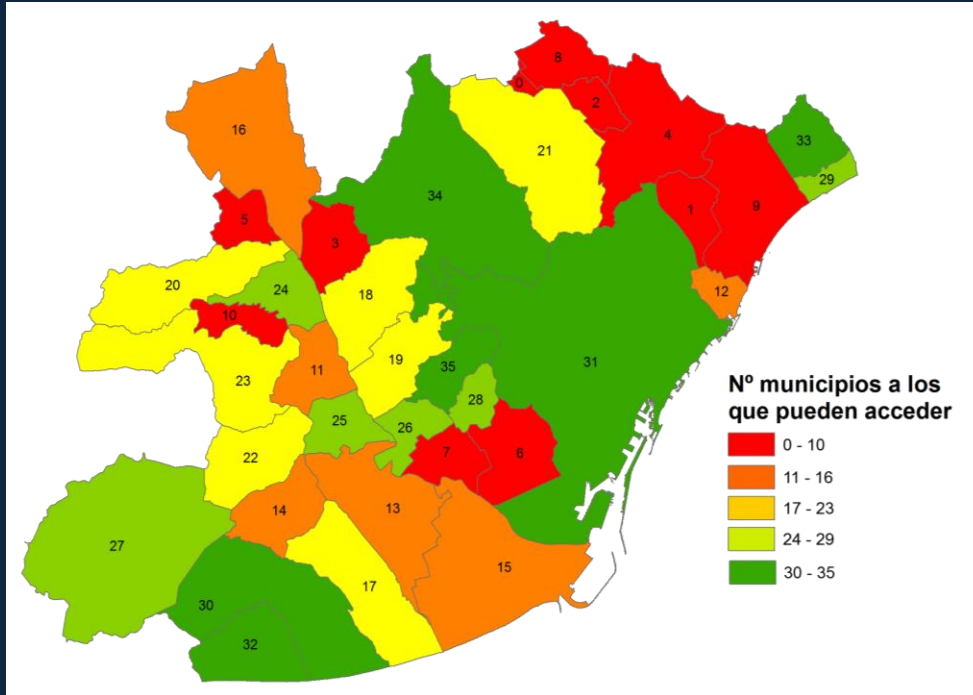


# BARRIS BENESTANTS I BARRIS VULNERABLES LA CONURBACIÓ CENTRAL





# EL MERCAT DE L'HABITATGE FILTRE I REFLEX



# ELS TRETS FONAMENTALS DE LA SEGREGACIÓ URBANA A LA RMB I LA SEVA EVOLUCIÓ

1. Caràcter estructural de fenomen
2. Menor vigor que en altres realitats veïnes
3. Dimensió clarament metropolitana
4. Tendència a l'aprofundiment i la polarització
5. Notable continuïtat territorial
6. Afecta tant als grups socials amb alt nivell de renda com als de baix nivell





# ELS EFECTES DE LA SEGREGACIÓ LA POLÈMICA SOBRE “L’EFECTE BARRI”



## LA NEGACIÓ DE L’EXISTÈNCIA DE L’EFECTE BARRI

.No està demostrat que, pel fet de residir en un barri pobre, els pobres, o els seus fills, resultin específicament perjudicats.

.No està demostrat que als pobres tinguin més possibilitats de progressar si viuen en barris mixtes.

.La diversitat de preus de l’habitatge no és més que un dels aspectes de l’especialització de les àrees urbanes i, de fet, té aspectes beneficiosos (Tiebout)

.Si hi ha barris pobres és perquè hi ha pobres, però no s’ha d’errar en la cadena causal, ni en la diagnosi ni en les polítiques.

## L’AFIRMACIÓ DE LA IMPORTÀNCIA DEL CAPITAL ESPACIAL

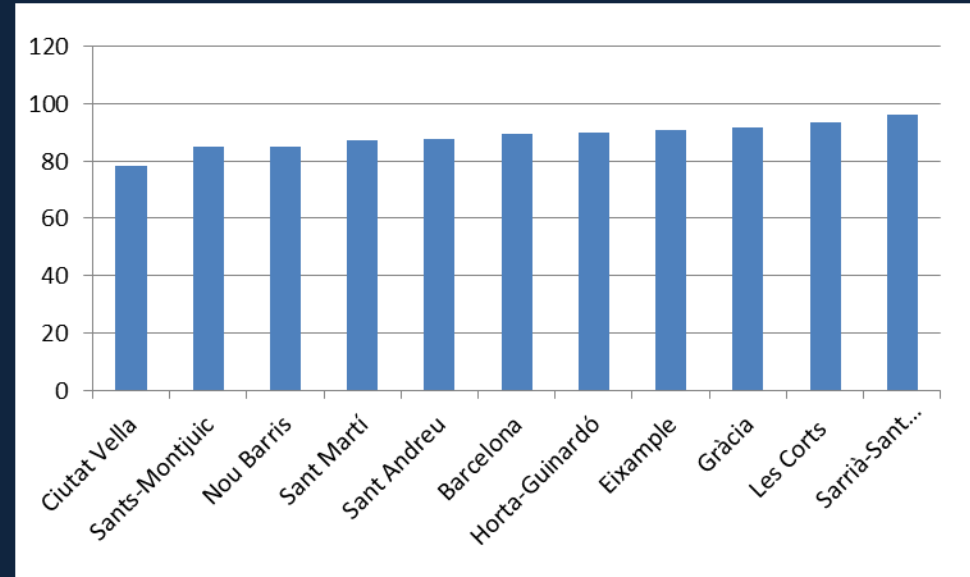
.Pobre no és només la persona, la família o el grup que disposa d’uns ingressos o d’un patrimoni exigus, sinó també aquell que no disposa, ni tant sols de forma potencial, de la possibilitat d’accedir en el seu entorn immediat a alguns béns i serveis essencials per a la supervivència .La manca de capital espacial dificulta també l’accés a la instrucció o a l’assistència social en les seves diverses formes i exclou dels més drets de ciutadania més elementals.

.Les persones son, també,. que es veu estigmatitzades i ‘etiquetades’ en funció del capital espacial del seu lloc de residència”.

# ELS EFECTES DE LA SEGREGACIÓ L'EDUCACIÓ

"En tots els indicadors de rendiment analitzats (...) els centres de complexitat alta tenen uns resultats més desfavorables que el conjunt de centres considerats" (CSASE, 2014)

Percentatge d'alumnes graduats sobre alumnes matriculats a 4rt. d'ESO. Barcelona, per districtes, 2013-14

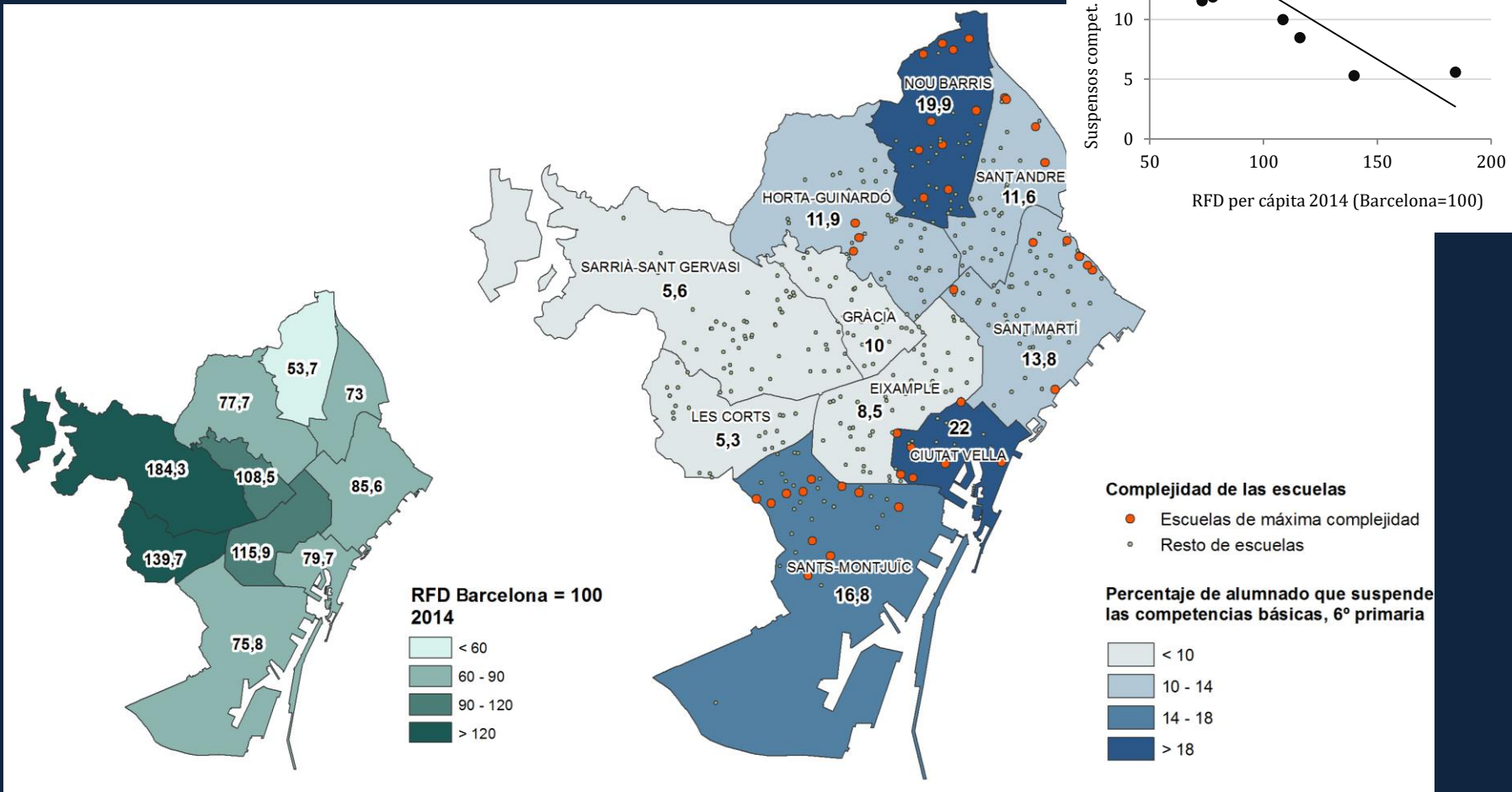


## Rendiment de l'alumnat segons tipus de centre

<u>Tipo de centro</u>	<u>Alumnos con alguna asignatura suspendida en 6º primaria</u>	<u>Graduación en el mismo centro sin repetición</u>	<u>Alumnos que opta a Formación Profesional después de la ESO</u>
<u>Complejidad Alta</u>	<u>20,7</u>	<u>51,7</u>	<u>27,4</u>
<u>Complejidad Media</u>	<u>17</u>	<u>68,7</u>	<u>20,9</u>
<u>Complejidad Baja</u>	<u>6,9</u>	<u>77,2</u>	<u>1,7</u>

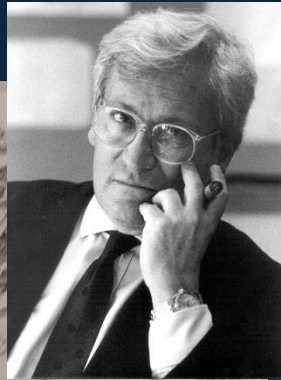
Consorci d'Educació de Barcelona (2014)

# RELACIÓ ENTRE RENDIMENT ESCOLAR I RENDA

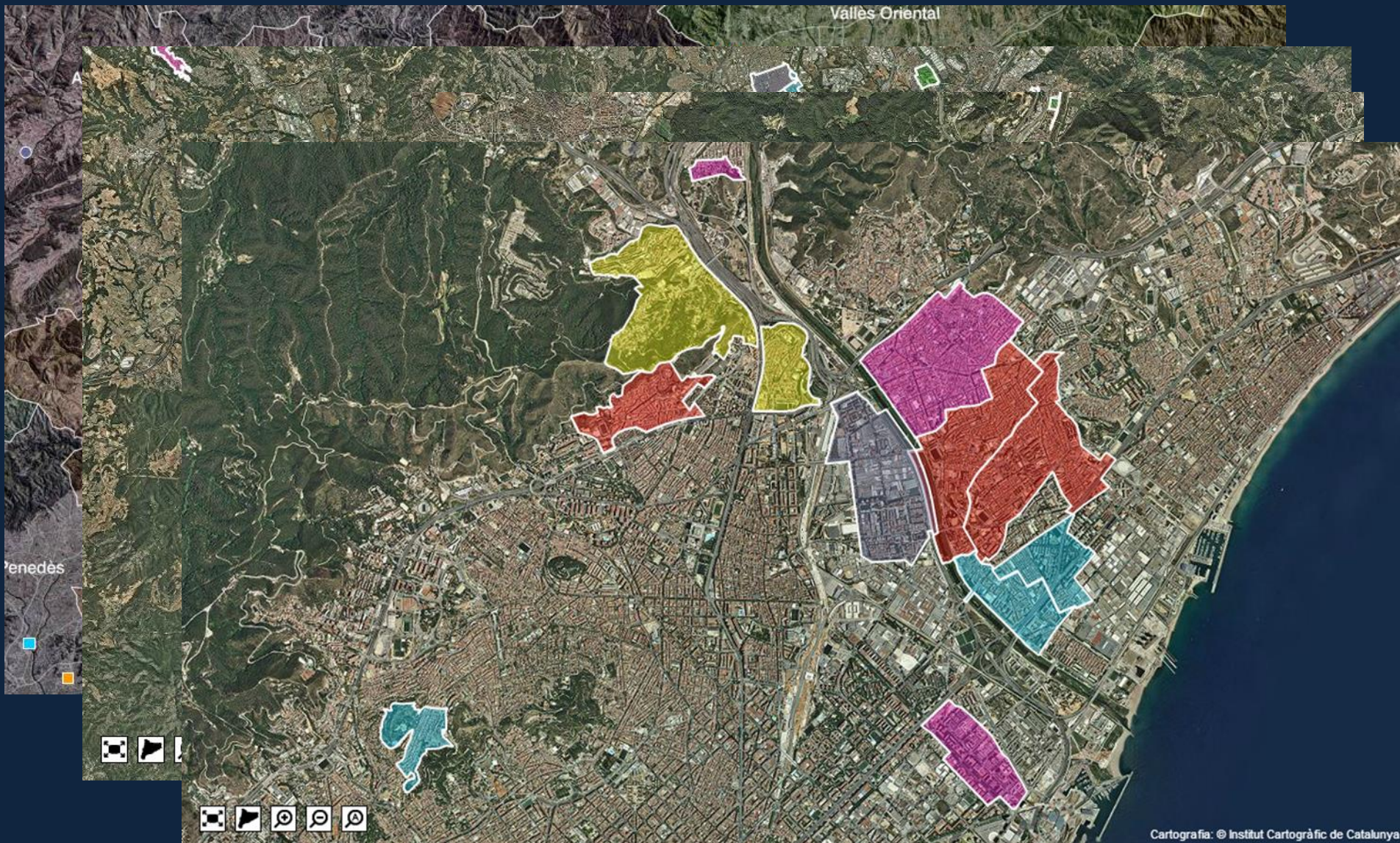




# BARCELONA, UNA LLARGA TRADICIÓ DE PROJECTES DE REHABILITACIÓ URBANA HIGIENITZAR EL CENTRE, MONUMENTALITZAR LA PERIFERIA



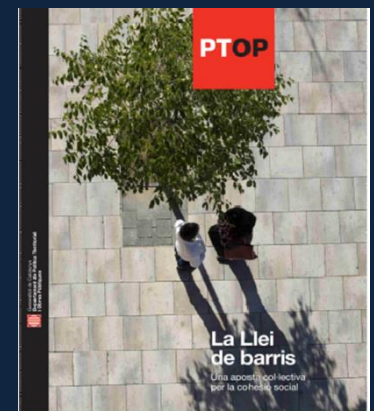
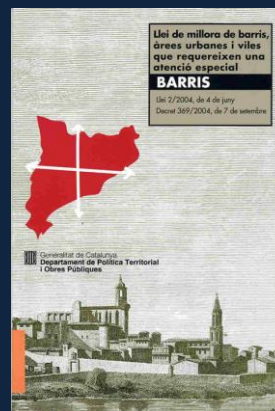
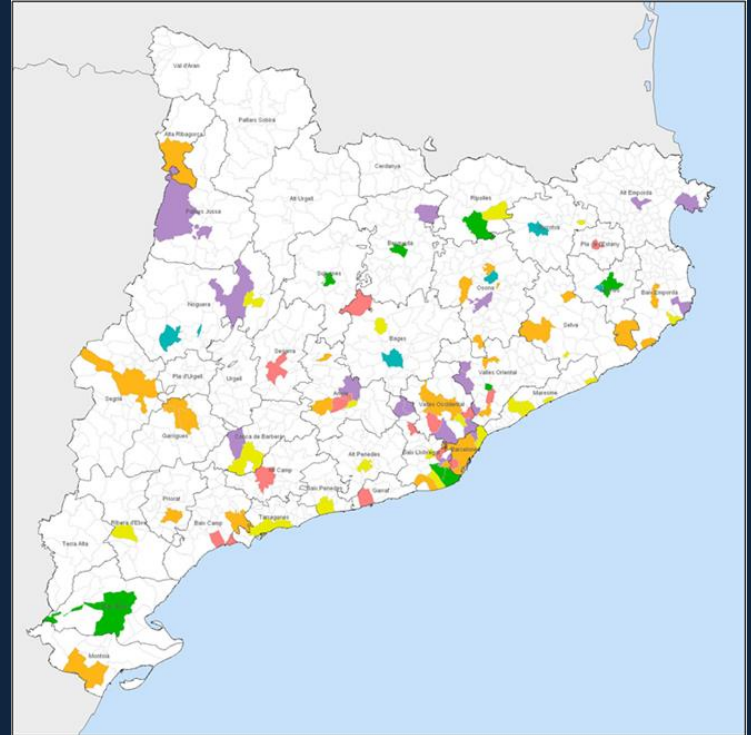
# BARCELONA, UNA LLARGA TRADICIÓ DE PROJECTES DE REHABILITACIÓ URBANA LA LLEI DE BARRIS





# ELS APRENENTATGES DE LA LLEI DE BARRIS

1. La transversalitat de les actuacions
2. La cooperació intra i interadministrativa
3. La implicació dels ciutadans
4. La formació del consens i el risc dels efectes perversos
5. L'avaluació dels resultats



**4. EL PLA DE BARRIS DE BARCELONA:  
CRITERIS, OBJECTIUS, PRIORITATS, TERRITORIS I  
PROJECTES**

# TRETS PRINCIPALS DE LA GESTIÓ DEL PLA DE BARRIS

1. DOTACIÓ DE RECURSOS ESPECÍFICS EXTRAORDINARIS: 150 m€ (2016-2020)
2. TRANSVERSALITAT DE LES ACTUACIONS: 384 actuacions
3. VOLUNTAT DE COL·LABORACIÓ INTERADMINISTRATIVA: amb els municipis veïns, l'àrea metropolitana, la diputació i la generalitat
4. APODERAMENT VEÏNAL TANT EN LA DEFINICIÓ COM EN EL SEGUIMENT I GESTIÓ DEL PROGRAMA
5. CAPITALITZACIÓ DE L'EXPERIÈNCIA EN ELS PROCESSOS DE TRANSFORMACIÓ URBANA A BARCELONA I A CATALUNYA
- 6 .COMPROMÍS D'AVALUACIÓ I DE RENDICIÓ DE COMPTES

# CRITERIS i OBJECTIUS DEL PLA DE BARRIS

EL PLA DE BARRIS COM A INSTRUMENT D'ACTUACIÓ INTEGRAL SIGUEIX TRES CRITERIS PRINCIPALS:

- . **EQUITAT SOCIAL**
- . **DRET A LA CIUTAT**
- . **DEMOCRÀCIA I ACCIÓ CIUTADANA**



# ÀMBITS PRIORITARIS DE INTERVENCIÓ

## EIXOS:

-BESÒS

-MUNTANYA-TURONS

-LITORAL

## BARRIS:

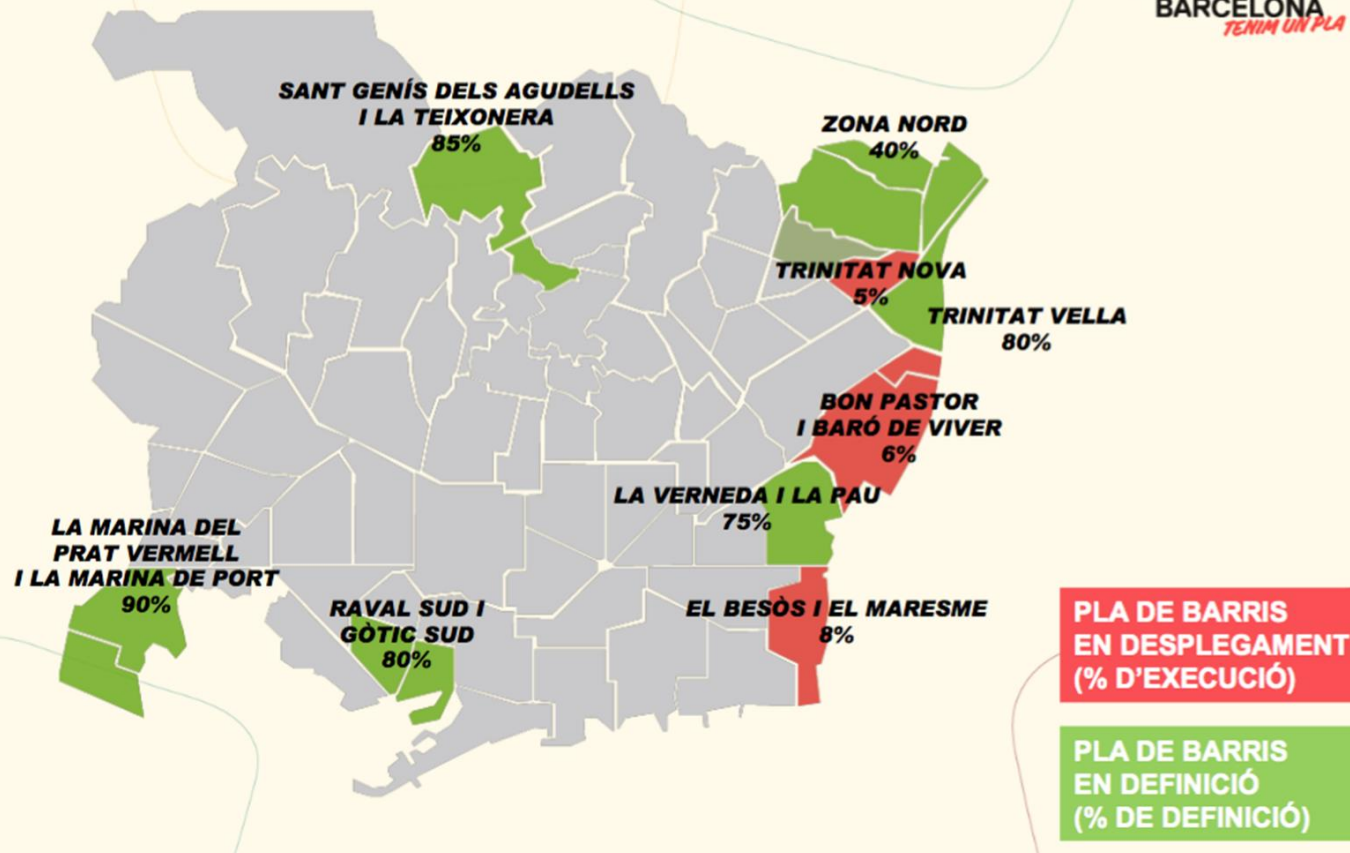
-16 BARRIS EN TOTAL  
EN 10 PLANS

-12,6% DE LA POBLACIÓ  
BARCELONINA



# ÀMBITS DEL PLA I INICI DE L'APLICACIÓ 2017

## SITUACIÓ GENERAL



# TEMES I PRIORITATS DEL PLA DE BARRIS

## DERECHOS SOCIALES

Vivienda

Interculturalidad

Jóvenes

Tercera edad

Salud

Colectivos vulnerables

## EDUCACIÓN

Escuela y comunidad educativa

Educación formal, nuevos proyectos

Educación en el tiempo libre

Cultura y artes escénicas

## ACTIVIDAD ECONÓMICA

Fomento de la economía social

Ocupación

Recuperación de la actividad económica

Re industrialización

## ECOLOGÍA URBANA

Espacio público y zonas verdes

Movilidad y conectividad

Equipamientos comunitarios

# ACTUACIONS EN CURS

	La Trinitat Nova	La Zona Nord	Les Roquetes	La Trinitat Vella	El Bon Pastor I Baró de Viver	La Verneda I la Pau	El Besòs I el Maresme	Sant Genís I la Teixonera	El Raval Sud I el Gòtic sud	La Marina	Total d'accions
Drets Socials	7	20	15	9	8	16	12	9	14	20	130
Educació	5	8	8	5	13	9	11	4	4	9	76
Activitat Econòmica	3	6	9	2	5	7	2	3	4	4	45
Ecologia Urbana	9	17	10	11	14	10	8	14	6	4	103
<b>Total d'accions</b>	<b>24</b>	<b>51</b>	<b>42</b>	<b>27</b>	<b>40</b>	<b>42</b>	<b>33</b>	<b>30</b>	<b>28</b>	<b>37</b>	<b>354</b>



## 5. QÜESTIONS PER AL DEBAT

**1. DESIGUALTAT SOCIAL I SEGREGACIÓ URBANA**

**2. LA QÜESTIÓ DE L'”EFECTE BARRI”**

**3. LA RENOVACIÓ URBANA I LES POLÍTIQUES SOCIALS COM A ELEMENTS DE REDISTRIBUCIÓ**

**4. ELS REPTES DE LA TRANSVERSALITAT, LA COOPERACIÓ, LA IMPLICACIÓ VEÏNAL, ELS EFECTES PERVERSOS I L'AVALUACIÓ**

**5. LA INNOVACIÓ SOCIAL I LA CO-PRODUCCIÓ DE POLÍTIQUES**

**6. ELS CRITERIS D'INTERVENCIÓ**

**7. ELS PROBLEMES D'ESCALA: BARRI, EIX, MUNICIPI, ÀREA METROPOLITANA, CATALUNYA, EUROPA**

**8. LA POSSIBILITAT DE GOVERNAR LES TRANSFORMACIONS**

MOLTES GRÀCIES PER LA VOSTRA ATENCIÓ!

Oriol Nello

Departament de Geografia

Universitat Autònoma de Barcelona

08193 Bellaterra (Cerdanyola del Vallès) Spain

[oriol.nello@uab.cat](mailto:oriol.nello@uab.cat)